

Identifikace patogenů z pozitivní hemokultury již za 20 minut

Benefity QuickFISH

Snadný a jednoduchý test QuickFISH umožňuje laboratorním rychlou a okamžitou identifikaci patogenů v pozitivní hemokultuře

RYCHLÝ

20minutový test umožní hlášení identifikovaného patogena souběžně s výsledky Gramova barvení

SNADNÝ

5 minut manuální práce a univerzální destičky s pozitivní a negativní kontrolou usnadní pracovní postup

PŘESNÝ

Specifická a senzitivita vyšší než 95%

QuickFISH test je **rychlý a snadný** díky celkovému času 20 minut a 5 minutám manuální práce.

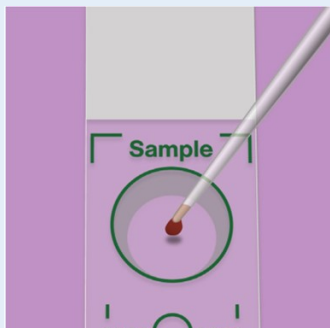
Patentovaná platforma testu QuickFISH prokázala snížení celkového času pro identifikaci patogenů, zkrácení délky hospitalizace a tedy i pokles celkových nákladů nemocnice.

QuickFISH poskytuje přesnou identifikaci bakterií a kvasinek o 1-3 dny dříve než konvenční identifikační metody. Konvenční metody vyžadují subkultivaci, inkubaci přes noc a fenotypovou identifikaci, která může trvat dny a vede k empirické léčbě spočívající v aplikaci širokospektrých antibiotik. Pomocí QuickFISH jsou výsledky dostupné už po 20 minutách od prohlášení hemokultury za pozitivní a umožní tak klinikům optimalizovat řízení léčby konkrétního pacienta.

Rychlá a jednoduchá procedura

3 jednoduché kroky: fixace vzorku, hybridizace prób, stanovení výsledku
5 minut manuální práce, 20 minut celkového času

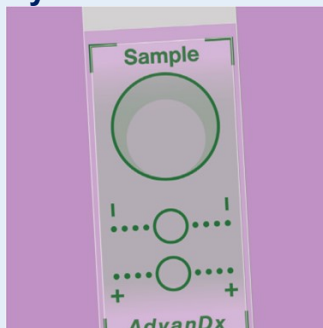
Fixace



5 minut

Fixace 10 µl vzorku krevní kultury na QuickFISH destičku

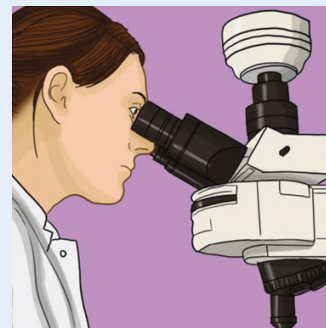
Hybridizace



15 minut

Přidání PNA reagentů, hybridizace 15 minut při 55 °C

Prozkoumání



Stanovení výsledků

Prozkoumání destičky na fluorescenčním mikroskopu (zvětšení 60x nebo 100x olejovým imerzním objektivem)

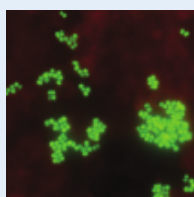
Klinicky významný test s velkými přínosy

Snižuje celkový čas identifikace patogenů a může tak pomoci ke zkrácení doby hospitalizace, snížení celkových nákladů nemocnice a poskytnutí lepšího řízení **cílené léčby pacienta**.

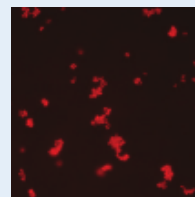
QuickFISH testy

Staphylococcus QuickFISH

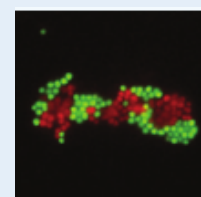
S. aureus vs. CoNS



S. aureus



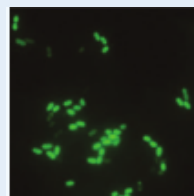
CoNS



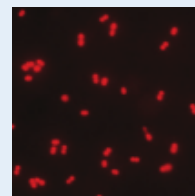
Mixed

Enterococcus QuickFISH

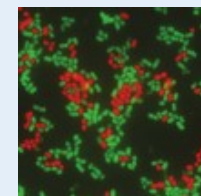
E. faecalis vs. nefekální enterokoky (*E. faecium*)



E. faecalis



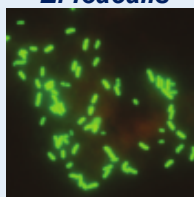
NFE (*E. faecium*)



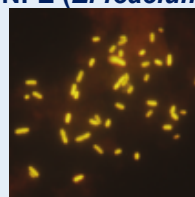
Mixed

Gram-Negative QuickFISH

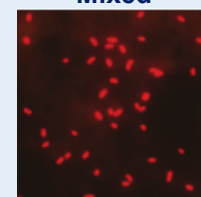
E. coli vs. *K. pneumoniae* vs. *P. aeruginosa*



E. coli



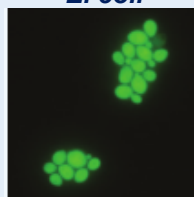
K. pneumoniae



P. aeruginosa

Candida QuickFISH

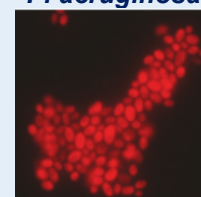
C. albicans vs. *C. parapsilosis* vs. *C. glabrata*



C. albicans



C. parapsilosis



C. glabrata

Směrodatné výsledky pro nejčastější a klinicky důležité patogeny nacházející se v pozitivních hemokulturách.

Umožňuje **rychlé rozhodnutí** se zaměřením na cílenou léčbu pacienta.

Kontakt: Mgr. Kateřina Mlčochova
 email: katerina.mlcochova@trios.cz
 tel.: +420 602 343 171